

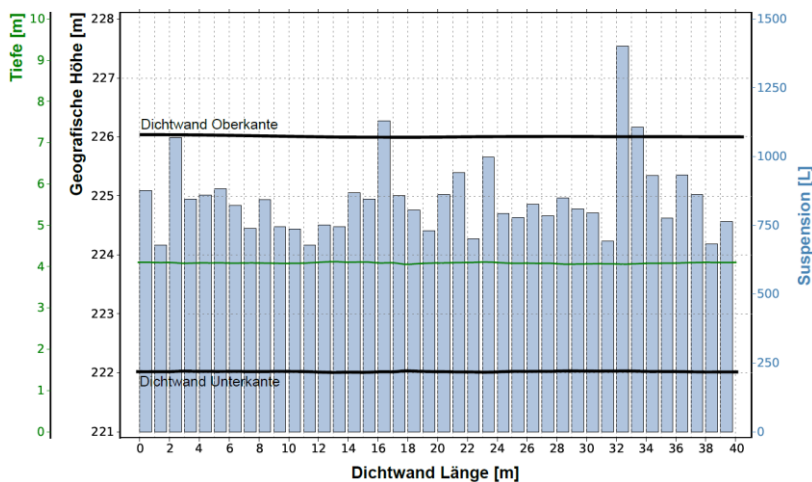
# Tiefenbacher Maschinensteuerung 3 in 1

## Aufzeichnung | Navigation | Steuerung

Das Fräsverfahren KEMSOLID setzt auf die bewährte Prozesssteuerung aus dem Hause Tiefenbacher. Drei Funktionen werden in einer zentralen Steuerung vereint: (1) Datenaufzeichnung, (2) GPS-Navigation und (3) Datenauswertung bis hin zum PDF-Bericht, abgabefertig für den Auftraggeber. Alle aufgezeichneten Daten, PDF-Berichte und Tageszusammenfassungen stehen der Bauleitung sofort und ortsunabhängig via Cloud-Lösung zur Verfügung.

### Aufzeichnung

- Frästiefe [m]
- Dichtwand Oberkante [m]
- Dichtwand Unterkante [m]
- Dichtwand Länge [m]
- Suspension Durchfluss [L/min]
- Suspension Druck [bar]
- Fräse Neigung [°]
- Fräse Hydraulikdruck [bar]
- Fräse Drehzahl [U/min]
- Drehmoment [kNm]
- Öltemperatur [°C]



### Navigation

- Exakte Erfassung der Dichtwandlage
- Ideale Fahrerassistenz u. Wiederholbarkeit
- Robustes 2-Antennen GNSS/GPS
- Ausladungs- und Tiefenmessung durch Neigungssensoren am Ausleger

### Datenauswertung

- PDF-Bericht Erstellung online
- Sofortige Qualitäts- und Fortschrittskontrolle
- Sofortige Verfügbarkeit der Prozessdaten



**Kontaktieren Sie uns für ein persönliches Gespräch!**

## Tiefenbacher Automatisierung im Spezialtiefbau

Wir entwickeln Lösungen zur Automatisierung und Digitalisierung der Prozesse des Spezialtiefbaus. Unsere Stärke ist die Verbindung vieler Funktionen in einer zentralen Bedieneinheit. Wir entwickeln kundenorientierte Lösungen und bieten starken Support.



DATENSAMMLUNG



3D NAVIGATION



CLOUD ANBINDUNG



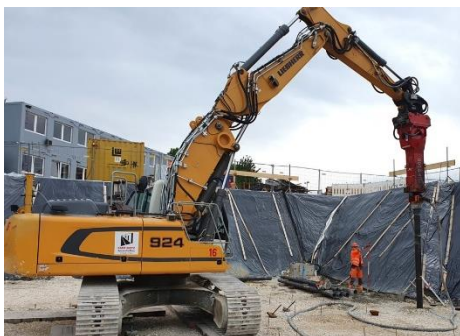
DATENANALYSE

## Vielfältige Anwendungen und Referenzen

Wir bieten Lösungen für Ramm-, Rüttel- und Bohrverfahren. Zwei Verfahren verdienen besondere Erwähnung: Hier haben wir die Automatisierung bis an die Spitze getrieben – mit Erfolg!

### Duktilpfahl

- Genaue Erfassung der Rammzeit pro Laufmeter Pfahl
- Umfassende Qualitätskontrolle und Dokumentation



*Erste automatisierte Aufzeichnung des Duktilpfahls!*

### Rüttelstopfverdichtung

- Intelligente Rüttler-Antriebssteuerung
- Effiziente GPS-Navigation



*Schont das Material, spart Energie!*

### Außerdem:

- Bodenmischen (Dry | Wet), SOB-Pfahl, Verdrängerpfahl, Dynamische Intensivverdichtung, Verrohrungsmaschine, Tiefenverdichtung, Sprengverdichtung, und zahlreiche Sonderprojekte.